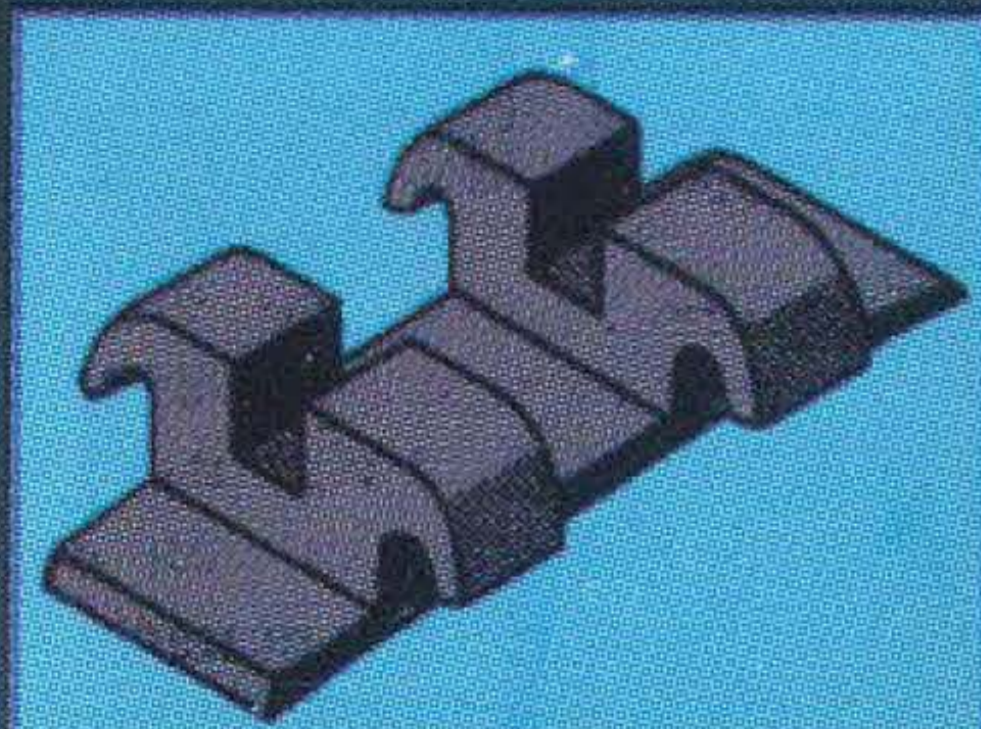
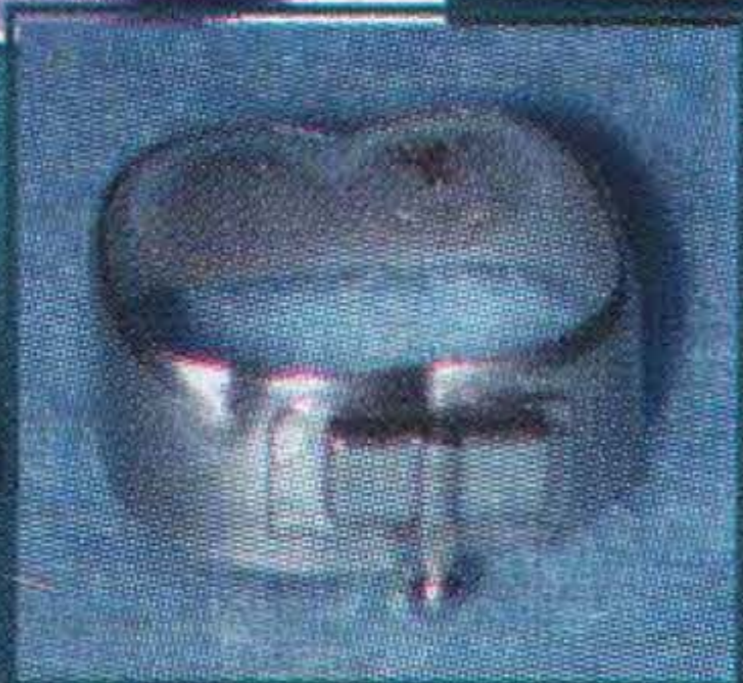


**En dentición mixta y permanente, usamos Brackets y bandas**



Los Brackets son de dos tipos: de acero y de cerámica.

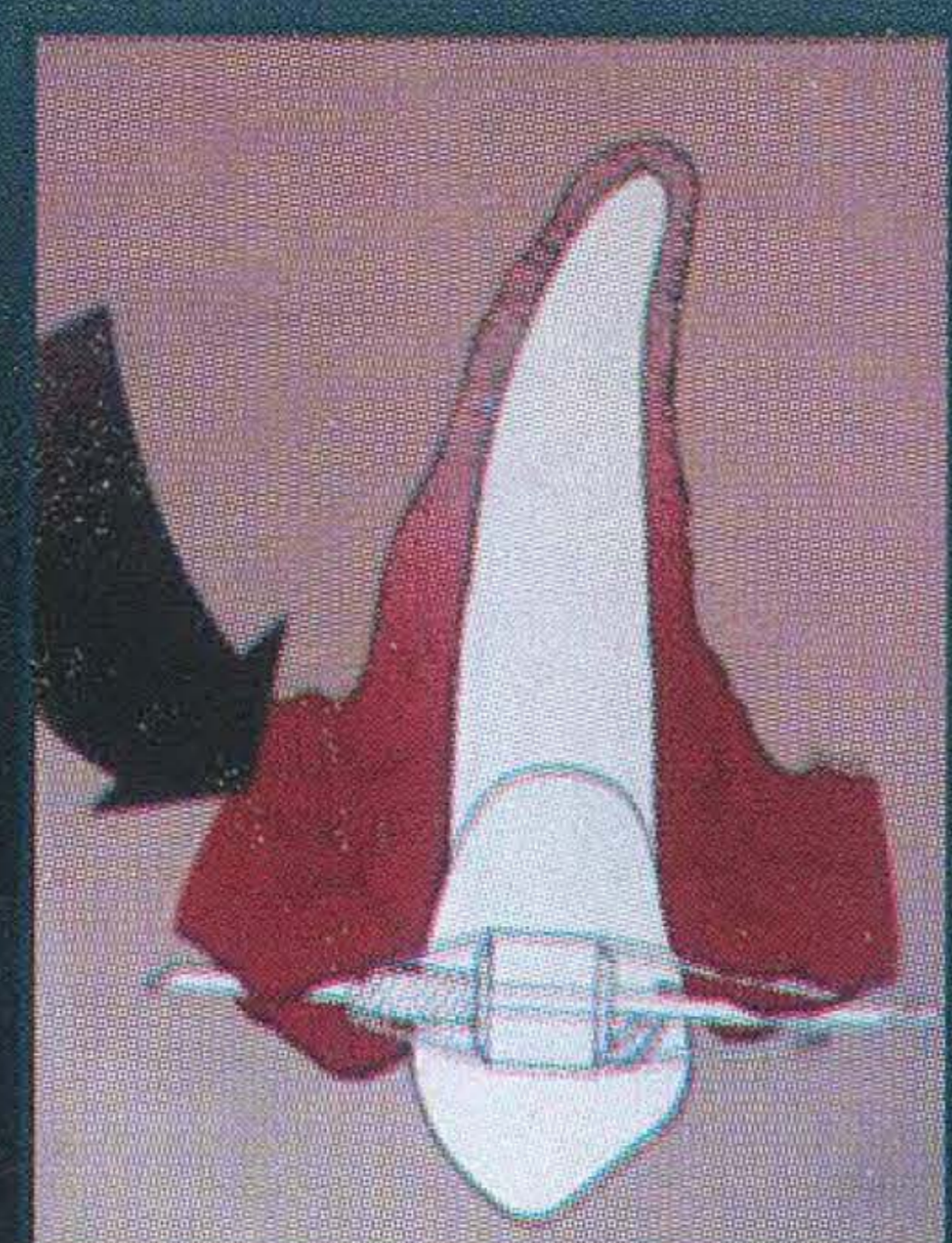
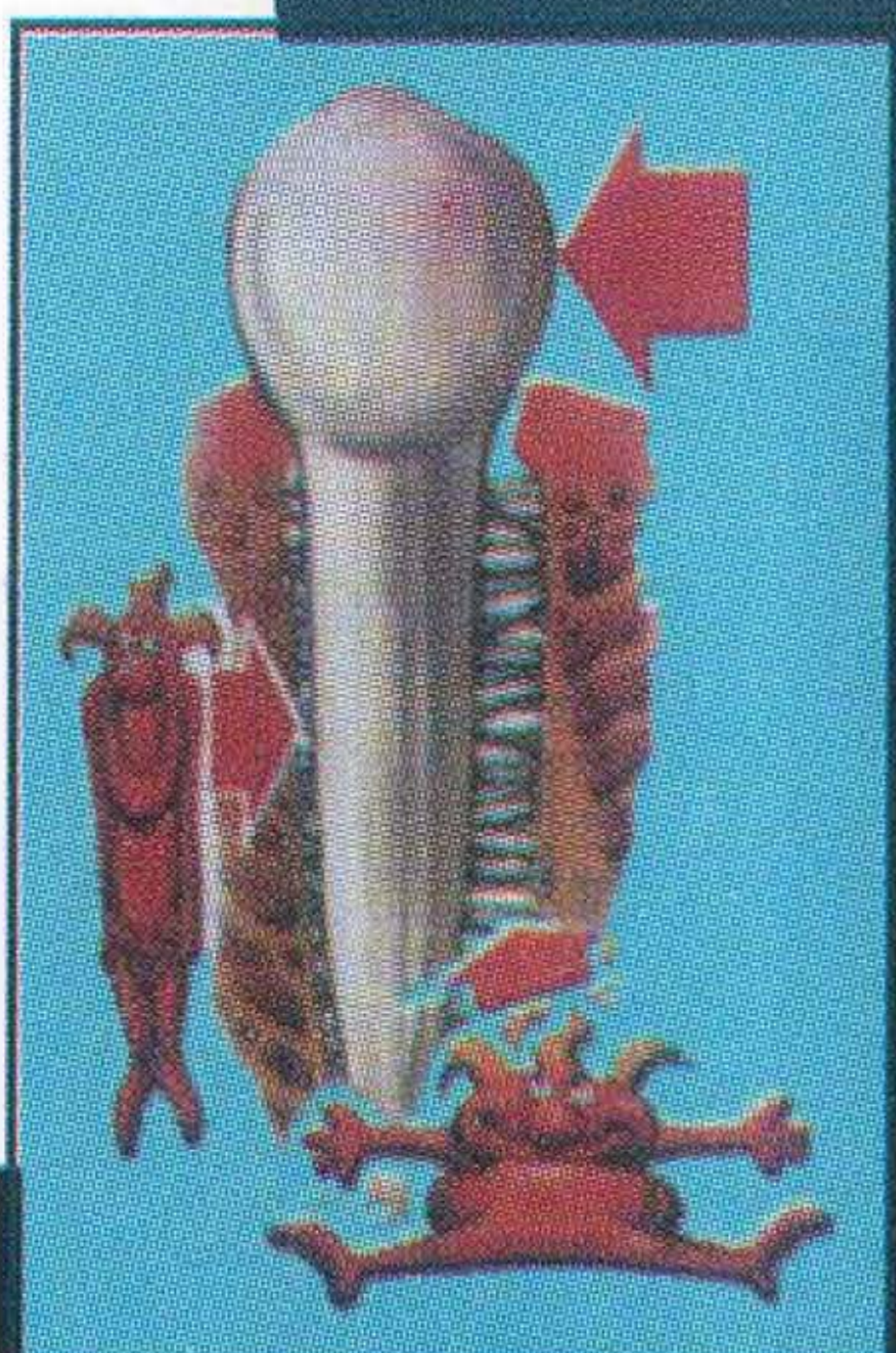
-Usamos separadores : pequeños alambres o módulos plásticos para lograr espacios entre los dientes que nos permitan la colocación de las

bandas.



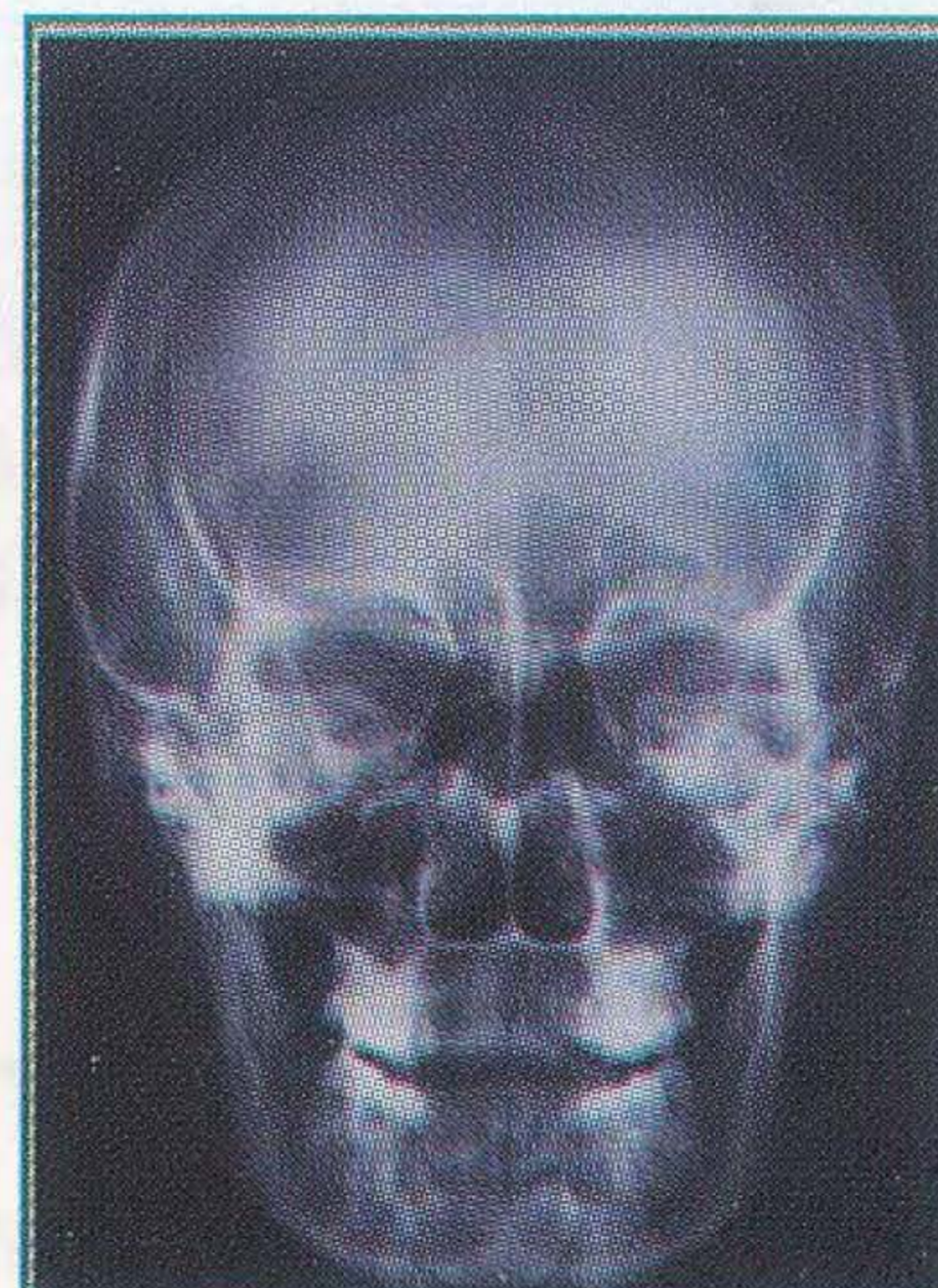
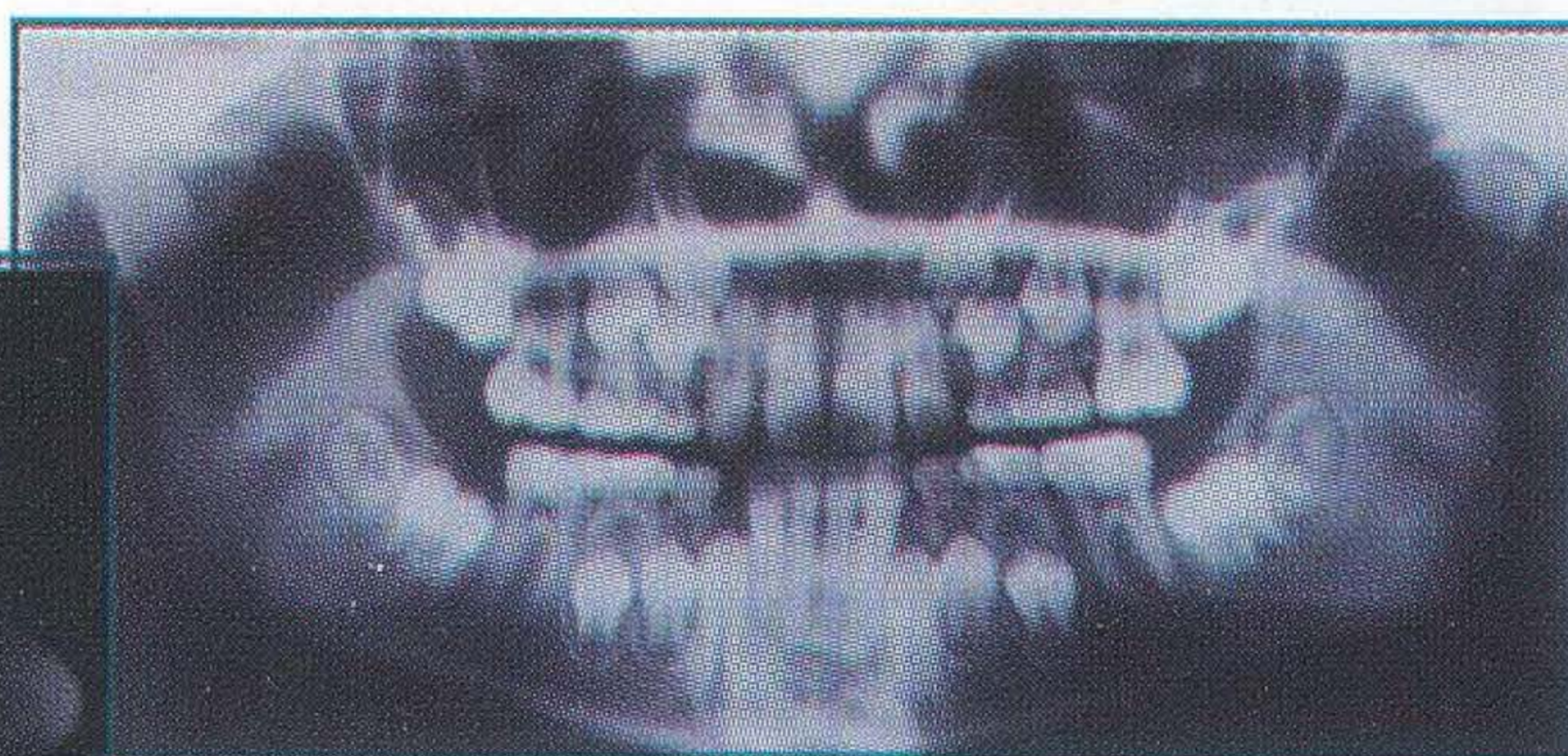
### Otras especialidades:

El Grupo también brinda tratamientos de: -Odontopediatría -Periodoncia -Cirugía bucal -Operatoria y Prótesis restauradora, -Endodoncia y -Odontología general.



## Ofrece Servicio de Radiología Maxilofacial:

- Con tomas radiográficas: panorámicas, cefálicas laterales, posteroanteriores, carpales, periapicales.
- Trazados cefalométricos
- Predicciones de crecimiento y tratamiento.
- Predicciones quirúrgicas
- Tomas fotográficas.
- Tomas de Impresiones y confección de modelos ortodóncicos y de estudios.



Dirección : Av. Venezuela con Calle el Recreo.  
Centro Comercial El Recreo. Torre Sur. Piso 6.  
Ofic. 6-4

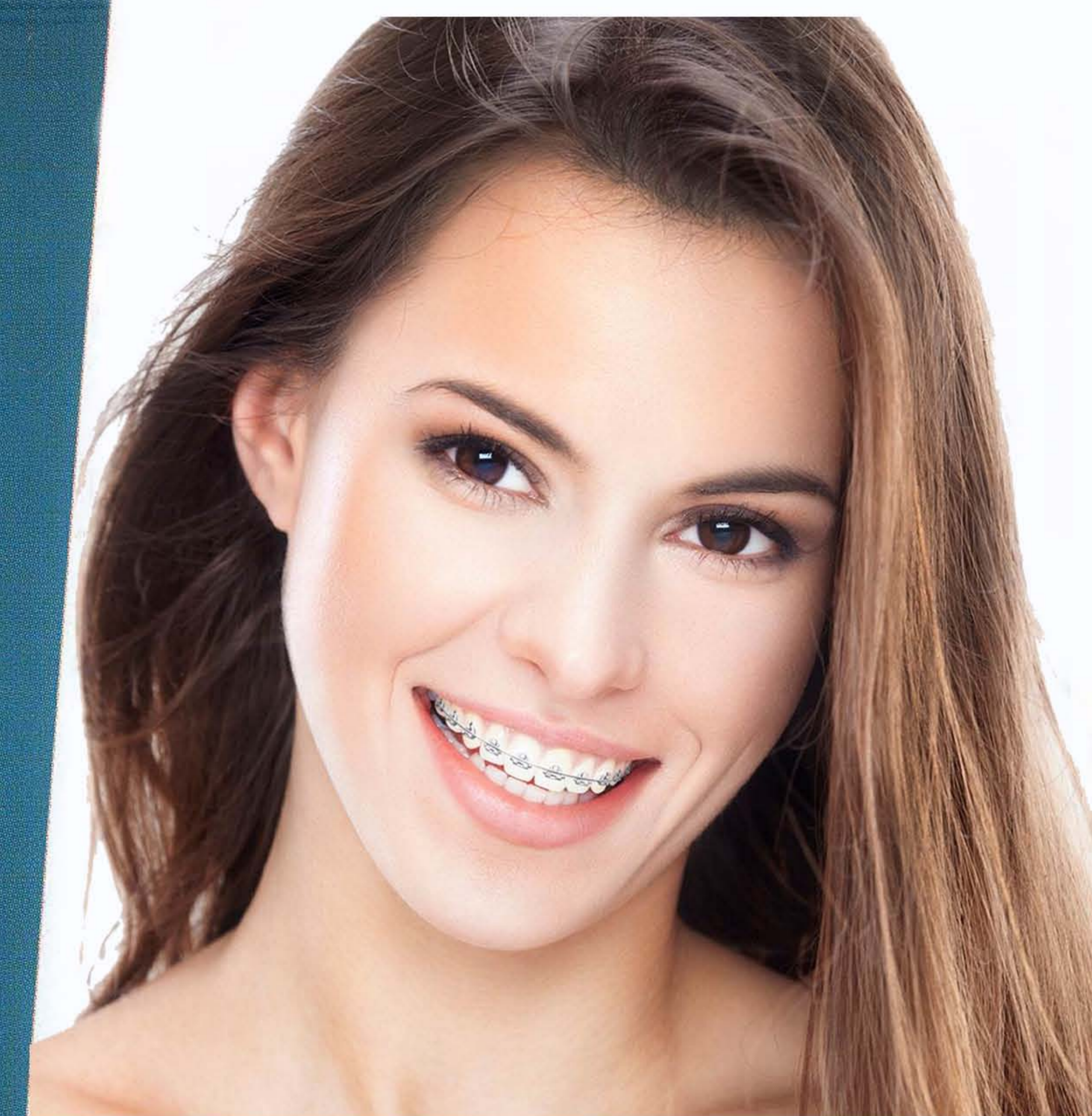
Teléfonos: 7632421 - 7628051 - 7629364

Email: [contacto@gomalave.com.ve](mailto:contacto@gomalave.com.ve)

[www.gomalave.com.ve](http://www.gomalave.com.ve)

**Grupo Odontológico Malavé**

RIF. V-03182729-5



# Guía Informativa

Cuenta con la Tecnología y el Equipo humano necesarios para hacer de sus tratamientos odontológicos una experiencia reconfortante.

En el **Área de Ortodoncia**

La **Dra. Yolanda Olmos de Malavé**,

Magíster en Ortodoncia, Prof. Titular de la Cátedra de Ortodoncia de la Facultad de Odontología de la U.C.V., Conferencista y Dictante de Cursos de Pre y Postgrado de Ortodoncia, te ofrece Tratamientos en pacientes niños y adultos (preventivos, interceptivos y correctivos). Y así mismo tratamientos en adultos combinados con Cirugía Ortognática.



**La Clínica**

Nuestra Clínica, tiene como objetivo la atención integral del Paciente Odontológico, en especial aquel con requerimientos Ortodóncicos.



**¿Qué es un paciente para nosotros?**

- La persona mas importante en nuestra profesión.
- Nuestra única razón de existir profesionalmente.
- Es aquel que viene a nosotros con necesidades y deseos; que merece de nosotros la mayor comprensión y el mejor esfuerzo, para juntos hacer el mejor de los tratamientos.

**¿Por qué seleccionar un Ortodoncista?**

- Porque su especialidad le permite la corrección de las malposiciones dentarias.
- Ellas, pueden generar problemas en su apariencia, función y problemas de su salud bucal.
- Aún cuando el problema es suyo, pero si Ud. nos pide ayuda, ahora pasa a ser un problema también para nosotros. Debemos trabajar en conjunto para lograr el éxito.

**¿Cómo hacer para que su tratamiento sea placentero?**

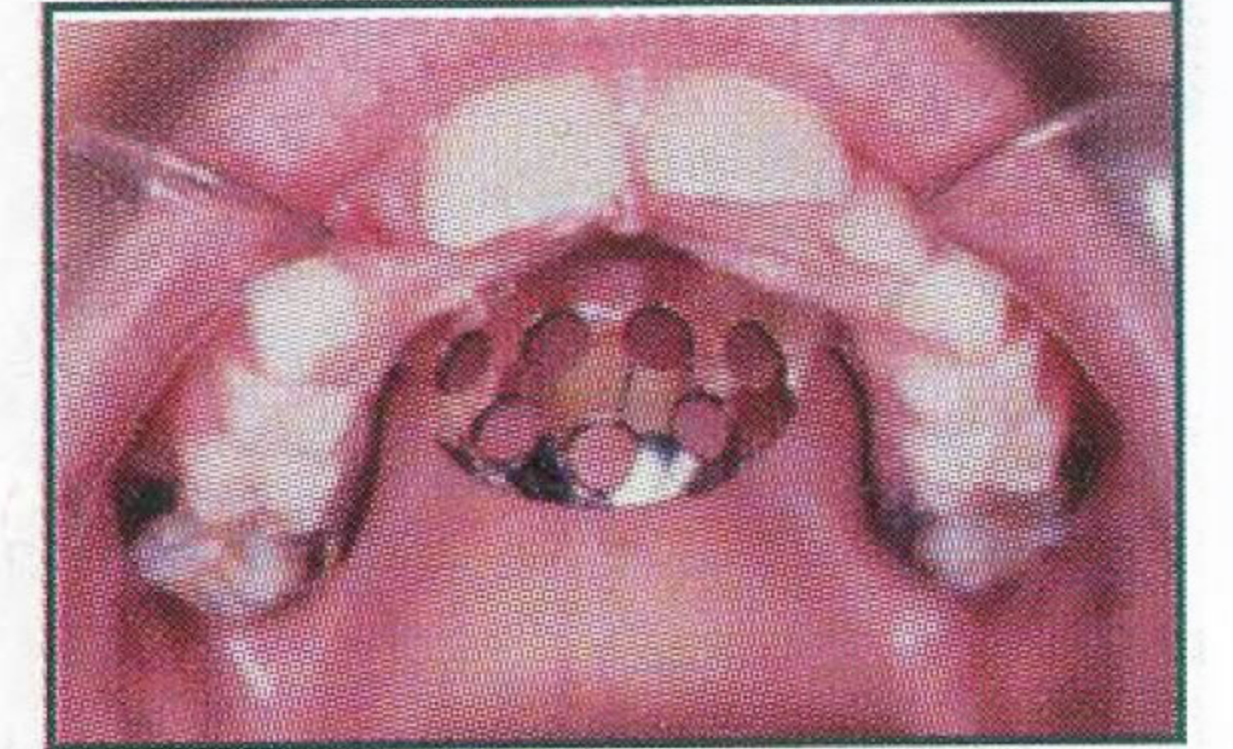
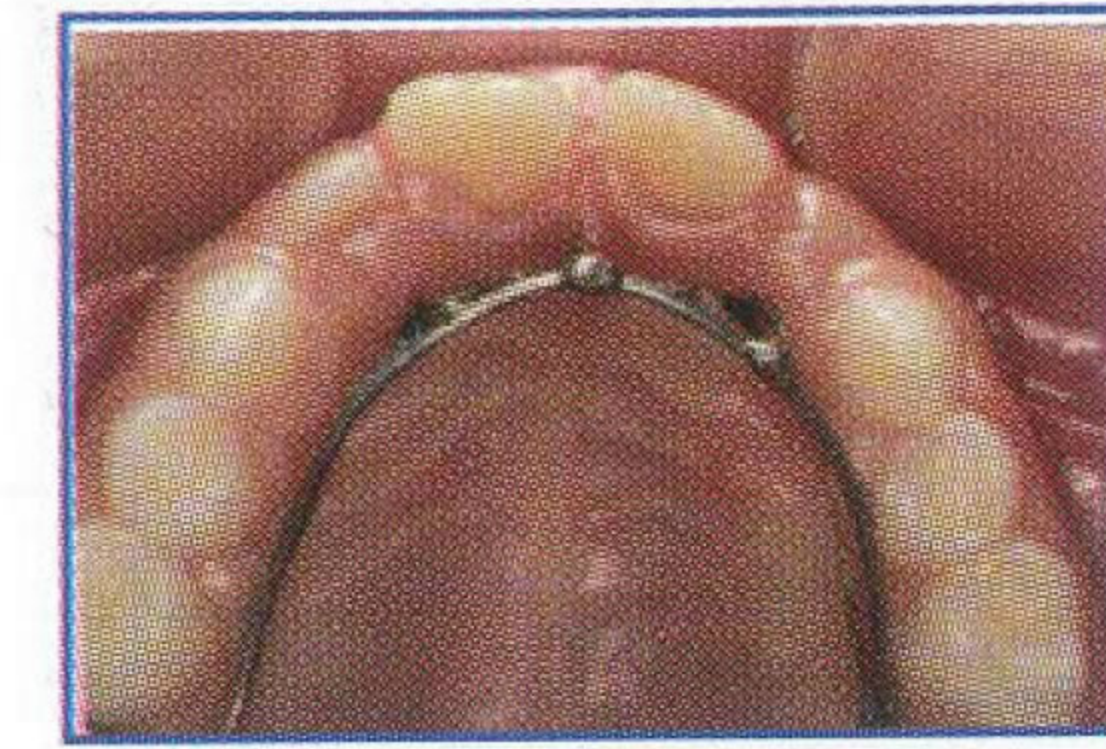
- Es necesario un buen cuidado de la boca durante la realización del tratamiento ortodóncico.
- Debe ingerir alimentos adecuados. Alimentos duros y pegajosos no se recomiendan.
- Los dientes y los aditamentos deben estar muy limpios.

**Utilizamos varios tipos de aparatos**

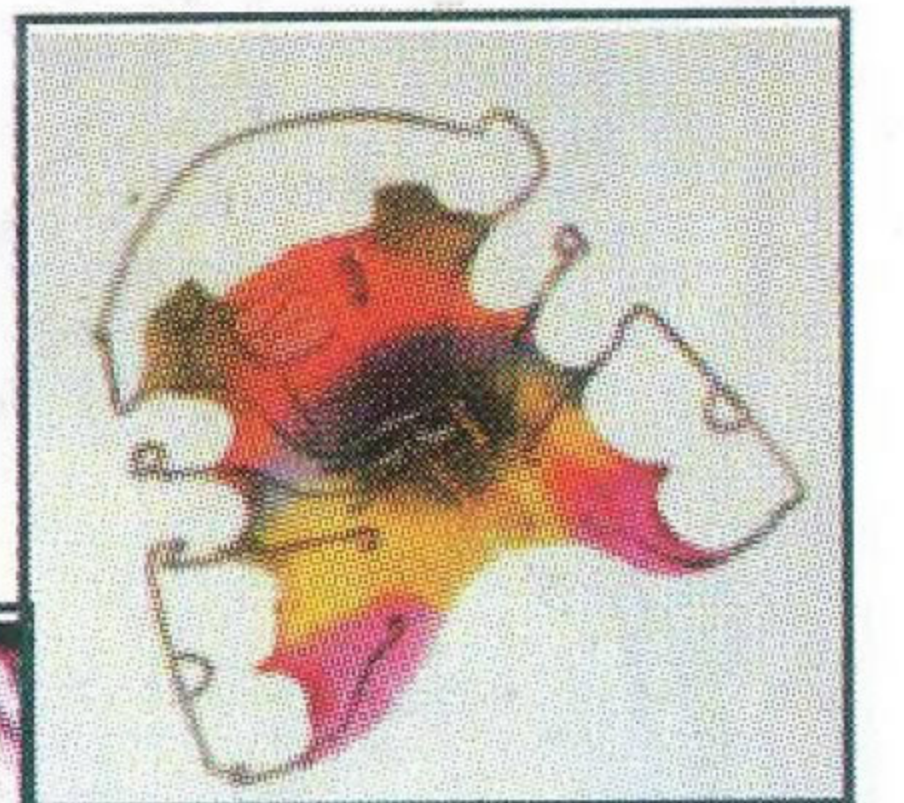
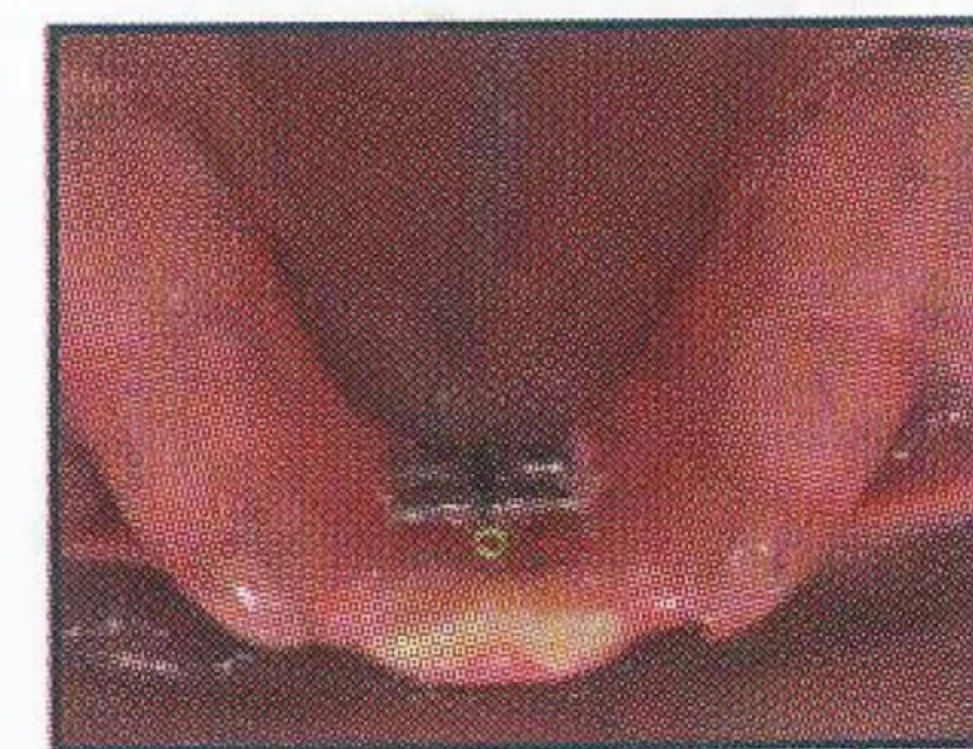
Existen varias alternativas de tratamiento las cuales son aprovechadas por nosotros:

**En Dentición temporal y mixta temprana :**

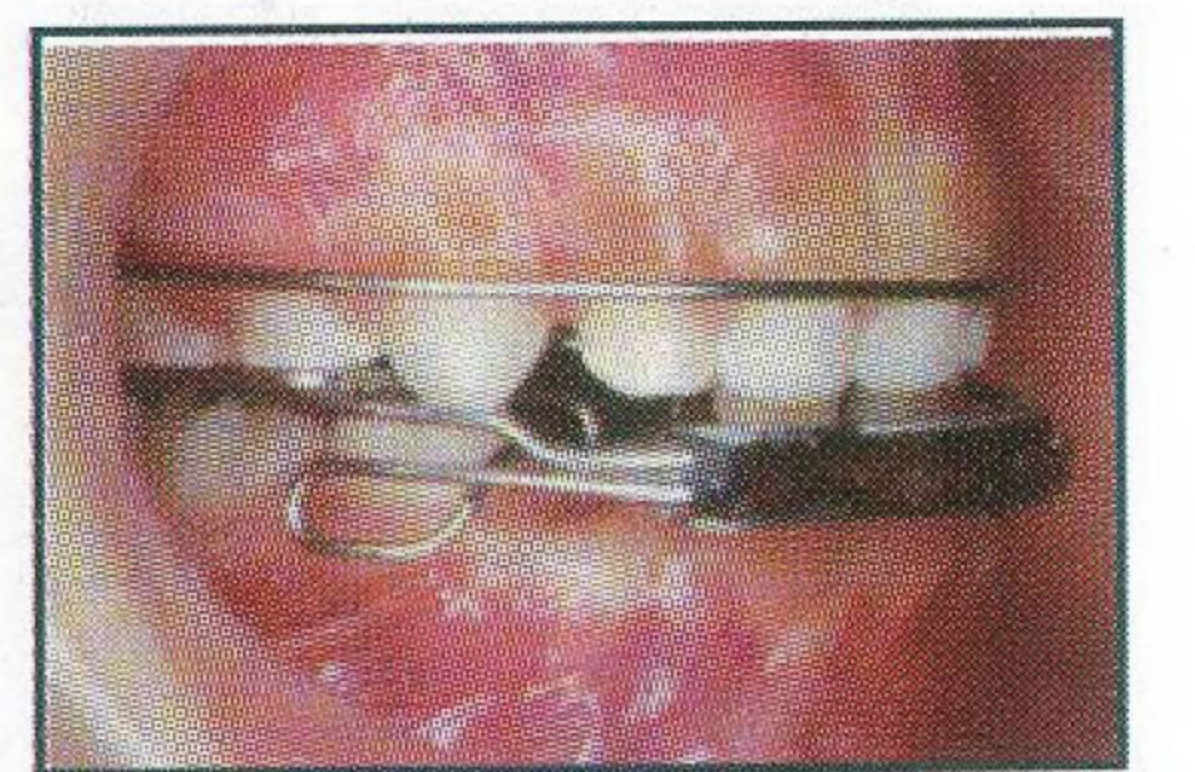
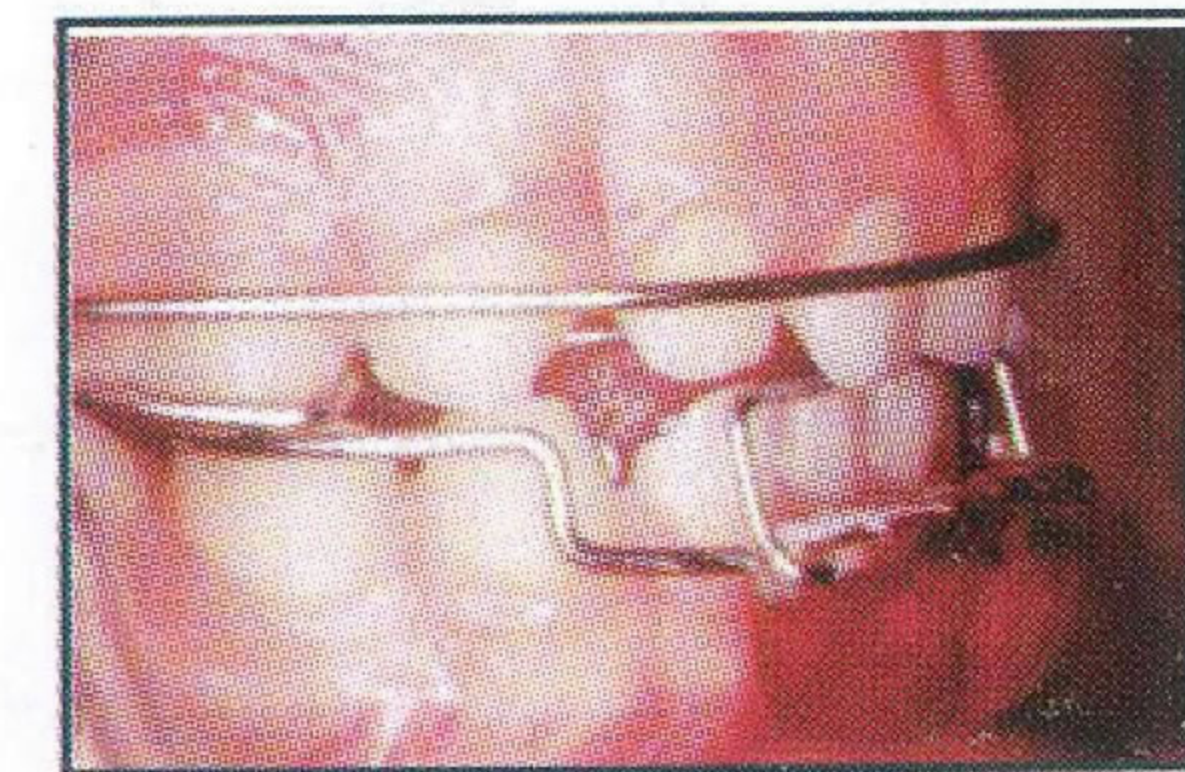
-Eliminación e interceptación de hábitos



-Expansores fijos y removibles, estos ayudan a ampliar los arcos dentarios, en los casos que los maxilares sean estrechos.



-Aparatos funcionales, ayudan en el desarrollo normal de los maxilares, logrando un buen balance facial. Ejemplos: Bimler, Bionator, Herbs.



-Aparatos extrabucales, permiten cambiar la dirección del crecimiento facial. Pueden inhibir o estimular el crecimiento hacia delante y/o hacia abajo del maxilar superior e inferior, o también cambiar la posición de los dientes.

